

Doudeville



Capitale du lin

ARRETE MUNICIPAL de CIRCULATION
Commune de DOUDEVILLE
N°25-05-2024
Seine-Maritime

Le Maire de DOUDEVILLE,

Vu, le Code des Collectivités Territoriales,

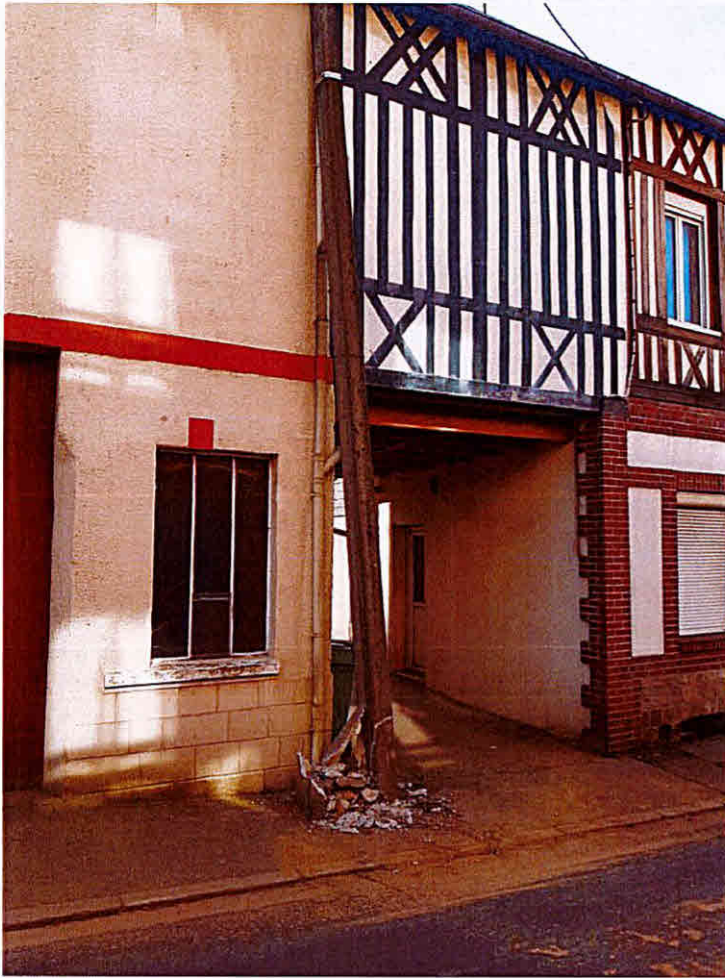
Vu, le Code de la Route,

Considérant la nécessité de sécuriser la circulation le temps de l'intervention des services d'ENEDIS, du fait d'un poteau électrique menaçant de tomber sur la voie publique entre le 4 et le 6 Rue Gustave Halu - 76560 Doudeville,

ARRETE

Article 1^{er}: A compter du 11 mai 2024 et jusqu'à la mise en sécurité des équipements électriques, l'accès à la rue Gustave Halu – 76560 Doudeville est fermée à la circulation de la section allant de la Rue du Patis au Prêtre jusqu'à la Rue Auguste Cavé pour raison de sécurité.





Article 2^{ème} : Un dispositif signalera cette prescription afin de prendre toute précaution en ce qui concerne cette interdiction, notamment vis à vis des piétons et des automobilistes, afin de garantir la sécurité des usagers, et de gêner le moins possible les riverains.

Doudeville, le 11 mai 2024

M. Le Maire,

M. DURÉCU Daniel

Ampliations :

- M. l'agent de police
- Gendarmerie
- Service Voirie
- D.D.R
- Service incendie
- Le demandeur
- Registre

